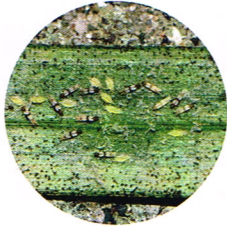




Spindemider.



Mellus.



Trips.



Bladlus.



Skjoldlus.



Uldlus.

Hjælp stueplanterne gennem vintermørket

Her i januar trives havefolket mest i den lune stue. Det gør stueplanterne ikke. Lysmangel, tør luft og høj temperatur gør deres liv surt. Med rigtig pasning og pleje kan vi hjælpe planterne igennem de hårde vintertider.

TEKST OG FOTO: MAGNUS GAMMELGAARD, GARTNERITEKNIKER

MERE END NOGENSINDE savner vi planter i vækst. Psykisk oplever vi plantevækst som noget positivt, noget der gør os glade. Fornemmelsen af at være plantedyrker med stort P og dermed den, der er udslagsgivende for væksternes ve og vel, er uovertruffen. Udenlandske undersøgelser viser, at planter stimulerer kreativiteten.

Lige for tiden er stueplanternes indre ur er sat på standby, men bliver dog snart aktiveret af lysets tilbagevenden.

DÅRLIG VÆKST OG STRESS

De fleste af vore stueplanter kommer fra sydlige himmelstrøg, hvor vinteren overleveres ved højere lysintensitet og lavere temperatur end det, vi normalt har i stuerne. En del planter er oven i købet i hvile.

For høj temperatur kombineret med for lidt lys og tør luft medfører dårlig vækst og stressede planter. Resultatet er gulfarvede blade eller bladfald. Det kan vi kompensere for ved at flytte potterne tæt til vinduerne, væk fra udtørrende varmekilder, evt. til andre rum, hvor temperaturen holdes lavere.

KUNSTLYS SKAL DER TIL

Vi skal spare på energien, så glødelamper er yt. På markedet findes specielle armaturer med lysstofrør til plantebelysning. Noget helt nyt er de såkaldte lysdioder. Man kan i dag købe lamper med forskellige dioder, der samlet giver lige netop

dén bølgelængde, som planterne har brug for (såkaldt LED-plantebelysning).

Disse lamper er ret dyre at købe, men de er billige i drift og holder længe (ca. 50.000 timer). Måske også værd at interessere sig for, hvis man har udplantningsplanter i vindueskarmen. Men man kan diskutere, om den rødlige farve, som lampen udsender, er smuk i stuen.

VAND KUN LIDT, OG VENT MED AT GØDE

Man skal vande så lidt som muligt. Vandet fortrænger ilten, og de fleste potteplanter har derfor godt af at tørre let ud mellem vandingerne. Brug evt. lerpotter, hvor vandet kan fordampe ud gennem pottens sider.

Potteskjulere kan være smukke, men er skyld i mange planters død! Ofte står der ubemærket overskydende vand i bunden, og rødderne rådner. Overvanding fremmer angreb af svampesygdomme i rødderne. Smådyr som springhaler og sørgemyg får ligeledes gode vilkår. Sjældent er de skadedyr, men i stedet et signal om overvanding. Gødskning kan vente til foråret.

PAS PÅ SÅKALDT "POTTEMULD"!

Under jordoverfladen kan vi også hjælpe. Rødder behøver ilt, og dét er en mangelvare i gammel, sammensunken pottemuld. Ompotning skal der til med frisk jord. Herved får vi

også fik
gerne
Af en
såkaldt
spagnu
produkt
På ma
granula
svært a
kapacite



BIL

Køb dit
Vi leverer

Se alle
WWW



også fjernet skadelige ophobninger af gødningsstoffer. Brug gerne lys spagnum med lidt struktur i.

Af en eller anden grund skal vi hobbydyrkere påduttet såkaldt pottemuld, ofte bestående af en sort og meget omsat spagnum. Dette substrat klasker hurtigt sammen i potten – et produkt, den professionelle gartner aldrig ville røre ved!

På markedet findes forskellige ikke-biologiske, kunstige granulater, som planter fint kan vokse i, men ofte er det svært at styre gødskning og vanding på grund af lille bufferkapacitet.

Til de populære orkidéer kan man købe specielle dyrknings-substrater.

HOLD ØJE MED SKADEDYR

Når man nu alligevel har fat i planterne, kan man jo ligeså godt se efter skadedyr. Brug en lup, der forstørrer ca. 10 gange. Spindemider, mellus, trips, bladlus samt skjoldlus og uldlus er almindelige. Insekt-sæbe kan bruges til bekæmpelsen. Brug af "rovdyr" til biologisk bekæmpelse er svært under stueforhold.



BILLIGE DRIVHUSE OG PAVILLONER

Køb dit drivhus eller pavillon direkte hos producenten.
Vi leverer kvalitet til Danmarks laveste priser.

Kirkedal 2

7700 Thisted

Tlf. 22 48 71 12

Se alle vores modeller på
WWW.HOBBYDRIVHUSE.DK

HOBBYDRIVHUSE