

Undgå skadedyr

Fremstil dine egne udplantningsplanter fra frø.

At fremstille sine egne udplantningsplanter er både sjovt og nyttigt. Også når det gælder sygdomme og skadedyr, er formering fra frø en god ting. Bortset fra enkelte svampesygdomme, der videregives med frøsmitte, er man ved denne formeringsmetode i stand til at frembringe sine egne, helt sunde og rene planter.

Det burde være en selvfølge, at udplantningsplanter i plantebutikken er fri for sygdomme og skadedyr. Kig efter bladlus på bladenes undersider næste gang, du køber peber-planter!

DE FIRE VÆRSTE SKADEDYR

Spindemider, bladlus, trips og mellus (hvide fluer) er de fire værste skadedyr i drivhuset. De kan ikke overføres med frø, så her har vi chancen. Senere skal de nok komme alligevel, men forspringet er vigtigt. Det giver os mulighed for at kunne frembringe kraftige planter, der kan modstå udefrakommende angreb.

De forskellige remedier – potter, opbindingspinde, kasser – skal selvfølgelig være rene. Brugte, snavsede potter fra sidste år kasseres eller vaskes med sæbe og desinficeres, fx med Rodalon. Man kunne forstille sig at varmebehandle pottejorden, men vi har brug for de nytteorganismer, som findes her. Brug en god såjord, der ikke falder for meget sammen.

VASK DRIVHUSET

Nåede du ikke at vaske drivhuset i efteråret, må du i gang med sæbevand og børste. Der

er dog god tid. Vent til lige før, du sætter planter i huset. Spindemiderne fra sidste år sidder godt gemt i revner og sprækker og "aktiveres" fra deres dvaletilstand på solskinsdage. Så er de følsomme for en god gang sæbevand. Glem ikke opbindingstrådene fra sidste år. De bør kasseres!

Bladlus og mellus kan kun klare vinteren på levende planter. Overvintrede planter i drivhuset er således opbevaringssted for disse insekter. Fjern dem om muligt, eller sprøjt dem med insektsæbe, og lad huset stå tomt en uges tid inden udplantningen.

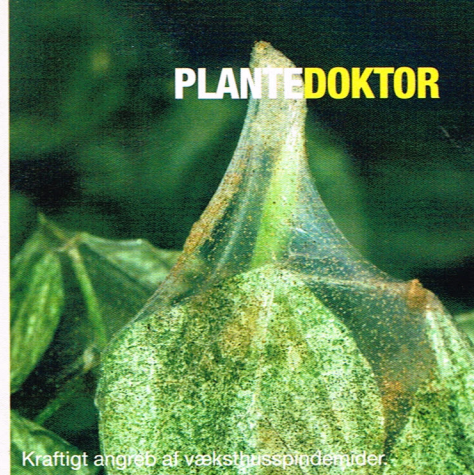
Så mangler vi kun tripsene. Pupper af trips kan overleve i jorden. Det eneste, vi kan gøre ved dét, er at udskifte denne. Hvis man dyrker i potter og plantesække, har man let mulighed for at kassere dyrkningssubstratet hvert år. Brug det i køkkenhaven eller i havens bede.

TJEK PLANTERNE JÆVNLIGT

Det er vigtigt at opdage skadedyrene i tide. Kraftigt angrebne planter kan ikke reddes. Gør det derfor til en regel at tjekke planterne for skadedyr med jævne mellemrum (især under bladene). Nogle skadedyr, fx spindemider, er meget små, så en lup er et godt hjælpemiddel.

Fjern eventuelt enkelte angrebne blade, og sæt straks ind med eventuel bekæmpelse. (Se skemaet om biologiske og kemiske kamp-metoder.)

Du kan læse mere om skadedyrene på www.plante-doktor.dk.



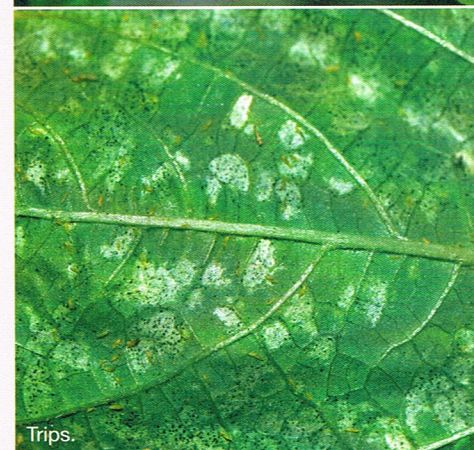
Kraftigt angreb af vækstbusspindemider



Bladlus.



Mellus på tomat.



Trips.

MÅDER AT BEKÆMPE SKADEDYRENE PÅ	Mod spindemider	Mod bladlus	Mod trips	Mod mellus
	Spindemiderovmidler Insektsæbe	Bladlusnyltehvpese Bladlusgalmyg Mariehøns Guldøje Insektsæbe	Tripsrovmidler Tripsrovtæger Insektsæbe	Mellusnyltehvpese Insektsæbe