

# Plantedoktorens kartoffelkur

Tyvstart er tilladt i kapløbet om de første kartofler og samtidig det bedste værn mod angreb af kartoffelsygdomme.

TEKST OG FOTO: MAGNUS GAMMELGAARD, GARTNERITEKNIKER OG  
HAVESELSKABETS EKSPERT I PLANTESYGDOMME



**F**or haveejeren er forventningerne store, når den første jomfruelige kartoffelknold lægges i jorden.

Der er nu ikke noget som nye kartofler opgravet lige før serveringen.

For kartoffelknolden begynder den usynlige kamp nu mod de myriader af svampe og bakterier, der findes i de nære omgivelser. Lykkes det knolden at danne spirer, der når op over jordoverfladen, er trængslerne ikke forbi. Her venter der et sandt bombardement af svampesporer og skadedyr.

Det hele handler om konkurrence og forberedelse. Hemmeligheden er at være i topform og kernesund og komme tidligt afsted for at få et forspring. Lykkes dette, venter belønningen – nyopgravede kartofler sidst i maj eller først i juni. Gudepsise!

## Sunde sorter

Det er vigtigt kun at bruge sunde lægkartofler. Lige nu vil du kunne finde stort udbud i butikker og på nettet, men alle er sundhedskontrollerede og for de værste smitsomme sygdomme. Nuden har mange kartoffelsorter bygget resistens mod for eksempel kartoffelskimmel, skurv, skadelige nematoder og de værste virus sygdomme. Nudagen er selvfølgelig den vigtigste parameter, når man vælger årets kartoflarter, men desværre er sorter med bedste smag ikke altid også modstandsdygtige mod sygdomme.

## Spir nu, og undgå sygdomme

Tidlige og sene sorter kvitterer større udbytte, hvis de lægges til

forspiring. Forspringet sikrer en hurtig etablering i jorden og bedre modstandskraft mod rodfiltsvamp. Samtidig kan du nå at høste kartoflerne, inden kartoffelskimlen kommer. Det er nu, du skal tyvstarte.

Læg kartoflerne tæt i en flad kasse, så de ikke ruller rundt, og spirene knækker af. Stil kassen lyst ved 14-16 grader. Har du mere end 14 dage til rådighed for lægning, kan de stilles køligere. Så får knoldene korte og grønne spirer. Kartoffelentusiastene lægger dem i potter med spagnum, så både rødder og de første blade udvikles inden plantningen – det er rigtig smart!

## Solskin holder skimlen i skak

Husk at vælge en solrig vokseplads, hvad enten du dyrker i spande, krukker eller højbede eller på "gammeldags" facon i køkkenhaven. Solen er med til at tørre bladene om morgenen og hindre, at sporer fra kartoffelskimmel kan spire. Husk også at vælge et areal, hvor der ikke har vokset kartofler de sidste tre-fire år, så du undgår sygdomssmitte i jorden.

## Varm jord giver god spiring

Det kribler i fingrene her i marts, når solen er fremme. Pas på! Kold og våd jord fremmer sygdomsangreb. Kartoffelknoldens modstandskraft kommer på en alvorlig prøve mod for eksempel rodfiltsvamp, der trives ved lave temperaturer. Du kan opvarme jorden i køkkenhaven ved at dække den med klar plastik eller fiberdug 14 dage før lægningen, eller samtidig med at du lægger kartoflerne til forspiring. Når jordtemperaturen er på

otte grader, kultiveres jorden. Samtidig tilføres gødning, og knoldene lægges.

## Hypig hypning

En rækkeafstand på 70 cm gør det muligt senere at trække jord op omkring stænglerne til kamme. Sådan undgår du, at knoldene får lys og bliver grønne. Samtidig beskytter det mod, at sporer fra kartoffelskimmel kan trænge ned til knoldene. Hyp i flere omgange, i takt med at kartoffeltoppen vokser. Som en bonus hindrer hypning ukrudt i at spire.

## Høst guldklumper

Så kommer dagen, hvor man overrasker resten af familien med de nye "guldklumper". De skal kun koges i fem-otte minutter, men herefter blive stående i gryden med vand i yderligere ti minutter. Tilsæt løvstikke, rosmarin eller korianderfrø. Det er ikk' så ringe. Velbekomme!

## 5 gyldne regler

- Brug sundhedskontrollerede og sygdomsresistente kartoffelknolde
- Undgå kartofler samme sted i 3-4 år
- Vent med lægning, til jordtemperaturen er over 8 grader
- Hyp kartoflerne jævnlige
- Vand i tørre perioder

## et godt link

Læs mere om kartoffelsorter og dyrkning på: [www.landbrugsinfo.dk/planteavl/afgroeder/kartofler](http://www.landbrugsinfo.dk/planteavl/afgroeder/kartofler)

## De værste fjender

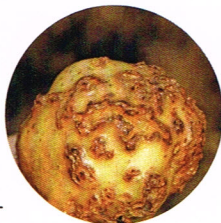
### Kartoffelskimmel

Viser sig ved, at bladene får brune pletter. Kartoffelknolden visner, og bladene rådner. Sygdommen ved modstandsdygtige sorter. Høst tidligt, før skimlen kommer – under forhold er det normalt i juli – eller høst kartoffeltoppen, når de første pletter er synlige.



### Kartoffelskurv

Viser sig ved, at knoldene får grimme sår. Undgå sygdommen ved at vælge modstandsdygtige sorter. Undgå også at tilføje kalk, så jorden får en pH-værdi over 7,5, og vand i tørre perioder. Et sædskifte med tre-fire år mellem kartofler på samme areal virker forebyggende.



### Rodfiltsvamp

Viser sig ved, at stænglerne rådner, og knoldene får sorte pletter. Undgå for tidlig lægning i kold jord, og brug ikke store mængder kompost i kartoffelbedet.

