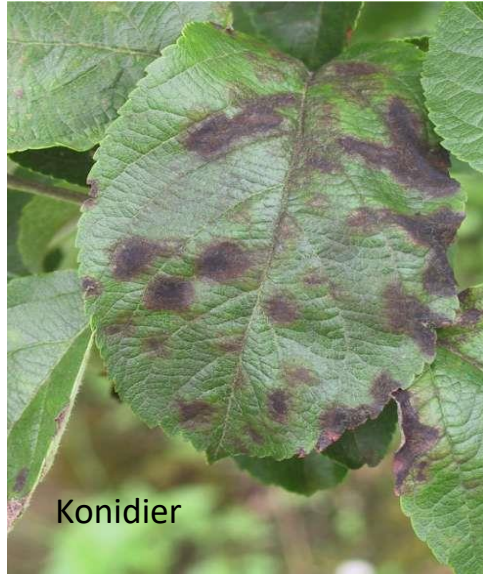


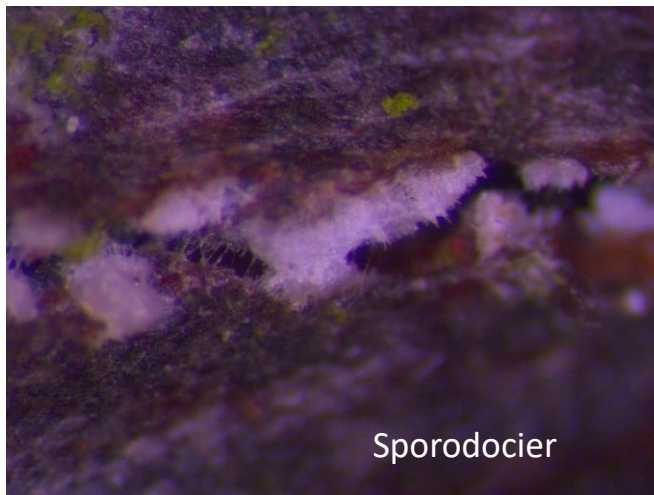
## Æbleskurv (*Venturia inaequalis*)



# Frugtræsskæft (Neonectria ditissima)



Perithecia

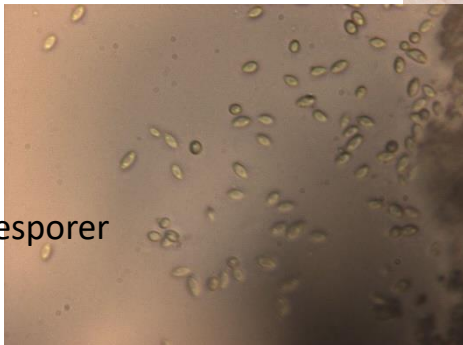


Sporodocier



Ascus + askospører

# Gul monilia (*Monilia fructigena*)



Konidiesporer



Frugtmumie

Grå monilia (*Monilia laxa* f.sp. *mali*)



Æblemeldug (*Podospaera leucotricha*)



Rust på æble (*Gymnosporangium tremelloides* )



# Cinnobersvamp (Nectria cinnabarina )



Sporodicia

Fysiologiske sygdomme

Priksyge (Calsiummangel)





Fysiologiske sygdomme

Frugtvæner (Osmotisk tryk)



Fysiologiske sygdomme

Barkrevner æblestammer (Frost)



Fysiologiske sygdomme

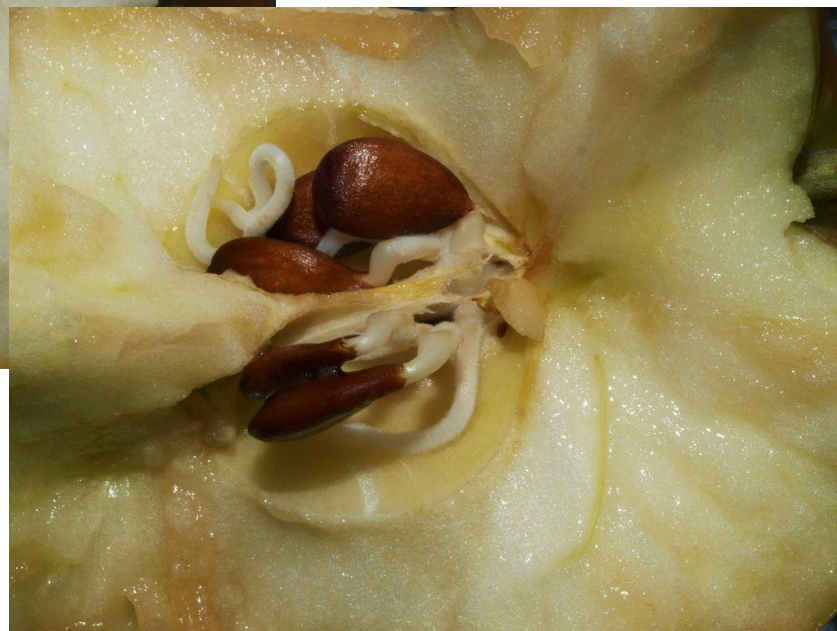
Frostskader æble



# Solskoldning (Fysiologisk )



# Vivipari (Fysiologisk )



# Kimære (Genetisk )



# Æble med næse (Genetisk )



# Junifald (Fysiologisk )





# Haglskade (Fysiologisk )



Lagersygdomme

Lagerskurv (*Venturia inaequalis*)



Lagersygdomme

Bægerkræft Frugttræsskæft (*Neonectria ditissima*)



Konidiesporer

25 µm

Lagersygdomme

Gloeosporium (*Gloeosporium album* (*Neofabraea alba*))



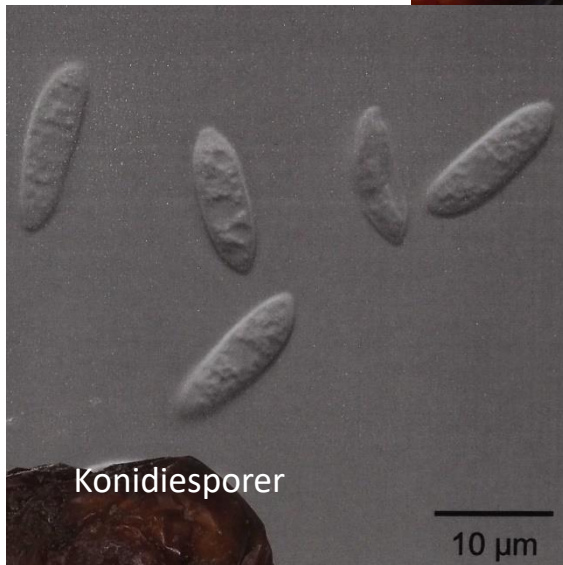
Konidiesporer

10 µm

# Lagersygdomme



Gloeosporium (*Gloeosporium perennans* (*Neofabraea perennans*))



Lagersygdome

Gråskimmel (*Botrytis Pseudocinerea*)



Lagersydomme

Anthraxnose (*Colletotrichum acutatum*)



Konidiesporer

Lagersygdomme

Fusarium Centerråd (*Fusarium avenacium*)



Konidiesporer





(Lagersydomme)

Sodplet (*Gloeodes pomigena*)



(Lagersygdomme)

Gul monilia (*Monilia fructigena*)



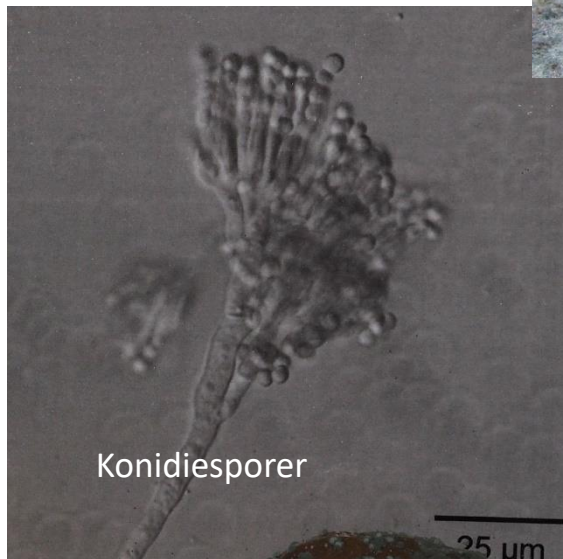
Lagersygdomme

Mucor råð (*Mucor piriformis* )



Lagersygdomme

Pennicillium råd (*Penicillium expansum*)



Lagersygdomme Gummiråd (Phacidiopycnis washingtonensis )



Konidiesporer

# Lagersygdomme Stemphyllium råd (*Stemphyllium* spp.)



Lagersygdomme Flueplet (Zygophiala jamaicensis )



Lagersygdomme Blød skold (Fysiologisk )





Lagersygdomme    Glassethed (Fysiologisk )

